



basic education

Department:
Basic Education
REPUBLIC OF SOUTH AFRICA

**NASIONALE
SENIOR SERTIFIKAAT**

GRAAD 12

LANDBOUBESTUURSPRAKTYKE

NOVEMBER 2010

MEMORANDUM

PUNTE: 200

Hierdie memorandum bestaan uit 14 bladsye.

AFDELING A**VRAAG 1.1**

1.1.1	A	B	X✓✓	D
1.1.2	A	X✓✓	C	D
1.1.3	X✓✓	X✓✓	X✓✓	X✓✓
1.1.4	A	X✓✓	C	D
1.1.5	A	B	C	X✓✓
1.1.6	A	B	X✓✓	D
1.1.7	A	B	C	X✓✓
1.1.8	A	B	C	X✓✓
1.1.9	A	B	C	X✓✓
1.1.10	A	X✓✓	C	D

(10 x 2) (20)

VRAAG 1.2

1.2.1	A✓✓
1.2.2	D✓✓
1.2.3	E✓✓
1.2.4	O✓✓
1.2.5	J✓✓
1.2.6	K✓✓
1.2.7	F✓✓
1.2.8	M✓✓
1.2.9	C✓✓
1.2.10	H✓✓

(10 x 2) (20)

VRAAG 1.3**1.3.1 Inheemse kennis praktyke / sisteme****tradisionele kennis ✓****1.3.2 Waterkapasiteit / Waterhouvermoë ✓****1.3.3 Uitvoermark / Uitvoer / Internasionale****bemaking ✓****1.3.4 Motivering ✓****1.3.5 Filtrasie/ Filtrering / Deursyfering / Sifting ✓****1.3.6 Bemerkingsplan / Bemaking ✓****1.3.7 Kontoer ✓****1.3.8 Korrektiewe aksies / Regstellende aksies /****Herbeplanning / Dissiplinêre optrede ✓****1.3.9 Visie / Visiestelling ✓****1.3.10 Kleinkas ✓**

(10 x 1) (10)

**TOTAAL AFDELING A: 50**

AFDELING B**VRAAG 2: DIERE- EN GEWASPRODUKSIE**

- 2.1 2.1.1 **DRIE natuurlike landbouhulpbronne**
- Grond ✓
 - Plantegroei / Vegetasie / graslande / Enige vorm van natuurlike plante groei ✓
 - Terrein / Helling / Topografie ✓
 - Klimaat / Reënval / Wind / Temperatuur / Lig (son) ✓
 - Diere / insekte / mikro-organismes ✓
 - Water / ✓ (Enige 3) (3)
- 2.1.2 **TWEE metodes om te bewaar**
- Nooit drakrag oorskry nie (onderhou)/nie te veel diere aanhou nie / Nie oorbeweï nie ✓
 - Wisselweiding toepas / kampe ✓
 - Verwyder indringerplante. ✓
 - Besproeiing ✓
 - Bemesting ✓
 - Beheerde brand ✓
 - Pes en siektebeheer (Enige 2) (2)
- 2.2 **Beskrywing van elk van die intensiteite van landbouboerderysisteme**
- Intensiewe sisteme ✓ en
- Die produksie van hoë volume van produkte op 'n klein stukkie grond ✓
 - Diere is hoofsaaklik afhanklik van voervoorsiening ✓
 - Produksiesisteme hang grootliks af van tegnologie ✓
 - Hoë kapitaalinsette ✓
 - Arbeidsintensief ✓ (Enige 1)
- Semi – intensiewe sisteem ✓ en
- Diere is gedeeltelik afhanklik van voervoorsiening en gedeeltelik van natuurlike hulpbronne en gewasse ✓
 - Gedeeltelik afhanklik van tegnologie en gedeeltelik van natuurlike hulpbronne ✓ (Enige 1)
- Ekstensiewe sisteem ✓
- Diere en gewasse hang grootliks af van natuurlike hulpbronne ✓
 - Lae kapitaalinsette ✓
 - Lae arbeidsinsette ✓ (Enige 1)
- NB: Een punt vir die boerderysisteme en een punt vir die verduideliking van die bepaalde boerderysisteme. 'n Voorbeeld sal nie aanvaar word as 'n beskrywing nie.** (6)

2.3 Tipe tydelike arbeider

- Rosina – Persoon wat gedurende spitsstye / oesperiodes werk ✓
- Robert – Persoon wat slegs vir spesifieke taak gebruik word ✓ (2)

2.4 VIER faktore wat die produksiesisteem bepaal

- Winsgewendheid ✓
- Markte / Kompetisie ✓
- Effektiwiteit van produksie ✓
- Besikbaarheid van produksie middele ✓
- Natuurlike hulpbronne / Veldtipe Klimaat / Water ✓
- Plaas se drakrag ✓
- Beskikbare kapitaal ✓
- Inset en aanvangskapitaal ✓
- Groote van plaas / grond ✓
- Klimaat ✓
- Kennis/ vaardighede ✓
- Ondersteuningsdienste / Persoonlike voorkeur infrastrukture voorligting ✓
- Botsende belange / Sinkronisering ✓ (Enige 4) (4)

2.5 VYF maniere waarop organiese bemesting die grond se fisiese toestand sal verbeter

- Verhoog die grondtemperatuur ✓
- Absorbeer meer water / beter waterinfiltrasie ✓
- Verbeter die waterhouvermoë van die grond / beter waterkapasiteit ✓
- Bind die gronddeeltjies saam in los krummels / verbeter die grondstruktuur ✓
- Laat deurlugting toe ✓
- Hou die kleideeltjies weg van mekaar en verhoed dat hulle aanmekaar kleef ✓
- Verskaf voedsel aan die mikro-organismes ✓
- Verhoog die bewerkbaarheid van die grond ✓
- Verhoog vrugbaarheid ✓ (Enige 5) (5)

2.6 2.6.1 Intensiewe boerderysisteem

- Presisieboerdery ✓ (1)

2.6.2 VIER tegnologiese hulpmiddels

- Globale posisioneringstelsel (GPS) ✓
- Geografiese inligtingstelsel (GIS) ✓
- Afstandbeheerde opvang van data ✓
- Die data aflaai na die gemonteerde masjien / rekenaar / mikro-prosesseerder ✓ (4)

2.6.3 VIER voordele van tegnologie

- Wys jou presiese ligging van aanplanting tot so na as 'n meter ✓
- Wys waar die grond op die lande nog vogtig is ✓
- Wys waar grond aan gronderosie blootgestel was ✓
- Wys faktore in die grond wat beperkend op gewasgroeï kan wees ✓
- Wys plekke aan waar die nuwe gewasse goed gevestig het en plekke waar hulle nie so goed gevestig geraak het nie ✓
- Reguleer outomaties die toediening van presiese en korrekte hoeveelhede kunsmisstowwe en plaagdoders waar hulle benodig word ✓
- Mag insetkoste minder maak / meer ekonomies ✓
- Beperk die risiko van besmetting van die omgewing deur die misbruik van Landbou-chemikalieë / opspoor van peste en siektes makliker ✓
- Meer akkurate oesskattings ✓
- Meer akkurate berekening van insette soos saad ens Makliker beplanning / beter kontrole
- Hoër opbrengs / Optimum ✓ (Enige 4) (4)

2.7.1 VIER eienskappe om natuurlike weidings te klassifiseer

- Smaaklikheid / Suurheid ✓
- Topografie / Vlaktes / Berge ✓
- Laagliggende veld ✓
- Toestande vir plantegroei in vergelyking met die klimaat ✓
- Rehabilitasie moontlikhede ✓
- Groeistadium ✓
- Hoogte van die grasse ✓
- Volume van weidings ✓
- Verteerbaarheid ✓
- Voedingswaarde ✓
- Weerstand teen beweiding ✓
- Hergroeiwaarde ✓
- Tipe winter en somerplante ✓
- Botaniese samestelling ✓ (Enige 4) (4)

2.7.2 DRIE maniere om die probleem van versuiping aan te spreek

- Open waterbane ✓
- Vestiging van 'n pypdreineringsstelsel ✓
- Maak 'n klipdreineringsstelsel ✓
- Plant gewasse wat in waterversadigde toestande groei ✓
- Minimaliseer/neem die bron van waterversadiging weg
- Korrekte bewerkingsmetodes ✓ (Enige 3) (3)

2.7.3 DRIE redes vir die verdeling van weidinggebiede

- Om wisselweiding toe te pas ✓
- Om oorbeweiding te voorkom ✓
- Om vir die rus en herstel van die veld voorsiening te maak ✓
- Vir goeie bestuur van die boerderysisteem ✓
- Om vir die opdeling van die vee voorsiening te maak ✓
- Om areas wat aan gronderosie blootgestel is te herwin ✓
- Afsluiting van gebiede waar gifplante voorkom ✓
- Sluit hoë risiko areas / parasiete / ongediertes uit ✓
- Groepeer homogene veldtipes ✓

(Enige 3) (3)

2.8 2.8.1 Die effekte van temperatuur in tabelvorm

Minimum temperatuur	Geen groei (baie min) vind plaas onder dit ✓
Optimum temperatuur	Beste temperature vir plantegroei ✓
Maksimum temperatuur	Te warm vir die meeste plante / geen groei moontlik bokant die temperatuur ✓

(3)

2.8.2 Vanaf die grafiek

- (a) 15 – 25 mm/dag ✓
- (b) 18 °C – 22 °C ✓
- 25 °C – 28 °C ✓

(1)

(2)

2.8.3 DRIE maniere om sulke hoë temperature te beheer

- Deklaagbewerking ✓
 - Toediening van water ✓
 - Grondkometers ✓
 - Bedekking (met plastiek / organiese materiaal of soortgelyke bestanddeel ✓
 - Missproei ✓
 - Blasers / Waaiers ✓
 - Lugreëlaars ✓
 - Verf kalk op buitekant van tonnel om lig te weerkaats. ✓
- (Enige 3)

(3)

[50]

VRAAG 3: REKORDHOUDING, FINANSIËLE STATE EN ENTREPRENEURSKAP

- 3.1 3.1.1 **VIER redes om die belangrikheid aan te dui om 'n kwitansie uit te reik**
- Om die boer te help om sy boerderybesigheid te evalueer ✓
 - Om die winsgewendheid van die besigheid te bepaal ✓
 - Om te help om die bedryfsrekening te voltooi ✓
 - Om te help om die balansstaat te voltooi ✓
 - Om enige onwettige verkope en diefstal van produkte te voorkom of na te spoor ✓
 - Rekord houding ✓
 - Belasting doeleindes ✓✓
 - Opmaak van rekening
 - Bewys van betaling / waarborg / eienaarskap ✓ (Enige 4) (4)
- 3.1.2 **VYF elemente of data wat op die kasregisterstrokie verskyn**
- Datum ✓
 - Naam van besigheid ✓
 - Naam van koper ✓
 - Hoeveelheid aangekoop ✓
 - Beskrywing van aangekoopte produkte ✓
 - Eenheidsprys ✓
 - Bedrag betaal ✓
 - Subtotaal ✓
 - BTW ✓
 - Totaal ✓
 - Handtekening van beampte wat strokie uitreik ✓
 - BTW nommer ✓
 - Nommer van bewys ✓ (Enige 5) (5)
- 3.2 3.2.1 **SES hoofaspekte wat in 'n besigheidsplan verskyn**
- Naam van besigheid ✓
 - Tipe besigheid / ✓
 - Regspersoon van besigheid / regsinsligting ✓
 - Bemerkingsplan ✓
 - Finansiële plan ✓
 - Beskrywing van die produk(te) / profiel
 - Vision / Missie / Strategiese plan
 - Omskrywing ✓ (6)
- 3.2.2 **Noodsaaklikheid om 'n besigheidplan te hê**
- Omdat die besigheid en sy doelwitte beskryf ✓
 - Instrument vir bemerking ✓
 - Effektiewe advies / insette van al die rolspelers ✓
 - Finansiële ondersteuning van die banke ens / Vereiste om geld te leen ✓
 - Inskakeling van aandeelhouers tot jou bedryf ✓
 - Maak bestuur makliker / Kontrole ✓
 - (enige verwante inligting) ✓ (Enige 1) (1)

- 3.3 3.3.1 **Berekening van die voerverlies**
- $(350 + 900) \text{ kg} - 550 \text{ kg} - 340 \text{ kg} + 360 \text{ kg} \checkmark = 360 \text{ kg} \checkmark$
 - $300 \text{ kg} + 60 \text{ kg} \checkmark + 360 \text{ kg} \checkmark$
- (2)
- 3.3.2 **DRIE moontlike oorsake van die voerverlies**
- Oorvoer \checkmark
 - Swak hantering \checkmark
 - Swak houers \checkmark
 - Diefstal \checkmark
 - Plaagdiere
 - Swak voorraad opname / verkeerde berekening / verkeerd tel \checkmark
 - Foutiewe meet toerusting \checkmark (Enige 3) (3)
- 3.3.3 **VIER maatreëls wat ingestel kan word om die verlies van voer te minimaliseer**
- Opleiding van werkers oor voerrantsoene en die weeg van voere \checkmark
 - Opleiding aan werkers oor voerhantering \checkmark
 - Verskaf goeie voerhouers \checkmark
 - Gebruik meer effektiewe toesighoudingsmetodes / Dissipline prosedure \checkmark
 - Sorg vir meer sekuriteit om diefstal te staak \checkmark
 - Onderhoud aan die skaal / Kalibrering skale \checkmark
 - Meer kontrole ? Opleiding in voorraad opname \checkmark
 - Kring televisiekameras / Sluit van store \checkmark
 - Reël vir dubbele kontrole van aflewering \checkmark
 - Pes beheer \checkmark (Enige 4) (4)

3.4 3.4.1 **Verskaf EEN voorbeeld**(a) Vaste bates

- Plaasgrond wat hy besit = R1 000 000.00 ✓
- Plaashuis wat hy besit = R500 000.00 ✓ (Enige 1)

(b) Bedryfsbates

- Kontant in die hand = R50 000.00 ✓
- Voorraad saad = R80 000.00 ✓
- Balans in die bank = R20 000.00 ✓
- Koöperasie = R20 000 ✓ (Enige 1)

(c)

Langtermynskuld

- Uitstaande banklening = R250 000.00 ✓ (Enige 1)

(d)

Bedryfslaste

- Geleende saad van die buurman = R50 000.00 ✓
- Insette geleen van die plaaslike koöperasie = R20 000.00 ✓ (Enige 1)

NB Die R20 000 kan slegs as gesien word as 'n bate of las (4)

3.4.2 **Bereken die totale waarde van bates**

- $R1\ 000\ 000 + R500\ 000 + R50\ 000 + R80\ 000 + R20\ 000$ ✓
= R1 650 000 ✓ **Slegs korrekte antwoord 2 punte**

OF

- $R1\ 000\ 000 + R500\ 000 + R50\ 000 + R80\ 000 + R20\ 000 + R20\ 000$ ✓ = R 1 670 000 ✓ **Slegs korrekte antwoord 2 punte** (2)

3.4.3 **Verduidelik die rede vir die besluit oor die terugbetaling van lenings**

- Hoogste rentekoerse ✓
 - Hoër netto inkomste ✓
 - Geleende kapitaal is duur ✓
- Kredietwaardigheid ✓ (Enige 1)

Verduideliking van een van bogenoemde punte kry leerling 2 punte en slegs noem van een slegs een punt, kombinerings van twee of meer in verduideliking 2 punte (2)

- 3.5 3.5.1 **Bereken die depresiasie** ✓
- Herverkoopwaarde = $R1000\,000 \left(1 - \frac{20}{100}\right)^5$ ✓
= R327 680 ✓
 - Depresiasie = $\frac{R1000\,000 - R327\,680}{5}$ ✓
= R134 464 ✓
- NB Merk met fout as eerste gedeelte verkeerd is** (5)
- 3.5.2 **TWEE moontlike redes vir die depresiasie**
- Veroudering ✓
 - Slytasie ✓
 - Ure gewerk ✓
 - Toestand
 - Nuwe tegnologie / nuwe modelle ✓ (Enige 2) (2)
- 3.6 3.6.1 **Jaarlikse inkomste**
- $R177\,500 - R98\,000 = R79\,500$ ✓
- OF
- $R68\,500 - R36\,500 = R32\,000$ ✓
- NB Slegs korrekte antwoord 2 punte** (2)
- 3.6.2 **Addisionele jaarlikse produksiekoste**
- $R109\,000 - R61\,500 = R47\,500$ ✓ ✓ (2)
- 3.6.3 **Verandering in die netto inkomste**
- $R79\,500 - R47\,500 = R32\,000$ ✓ ✓
- OF
- $R68\,500 - R36\,500 = R32\,000$ ✓
- NB slegs antwoord 2 punte** (2)
- 3.6.4 **Maak 'n voorstel**
- Die besproeiingskema skep 'n groter inkomste in 'n jaar ✓
 - Besproeiing versprei die inkomste deur die jaar ✓ (Enige 1) (1)
- DRIE redes vir die verhoging in die jaarlikse produksiekoste**
- Onderhoud aan die besproeiingstoerusting ✓
 - Arbeid ✓
 - Insette (kunsmis, saad) ✓
 - Waterheffings ✓
 - Brandstof/elektrisiteitkoste ✓ (Enige 3) (3)
- [50]**

VRAAG 4: OES, WAARDETOEVOEGING, BEMARKING, AGRITOERISME EN INDUSTRIE4.1 **DRIE eienskappe van elke metode van oes**

OESMETODE	EIENSKAP
Masjiennes	<ul style="list-style-type: none"> • Vinnig ✓ • Effektief /minder arbeid ✓ • Kan groot gebiede oes ✓ • Duur ✓ • Gespesialiseerd ✓ • Vereis onderhoud ✓ • Kapitaalintensief ✓ (Enige 3)
Gebruik handgereedskap	<ul style="list-style-type: none"> • Goedkoop ✓ • Vertraag/verleng die oestyd ✓ • Min onderhoud benodig ✓ • Nie geskik vir groot lande / plotte ✓ • Neem tyd en moeite ✓ • Arbeidsintensief ✓ (Enige 3)

(6)

4.2 4.2.1 **VIJF redes om die belangrikheid aan te dui om voedselprodukte te bewaar**

- Om die voedsel te beskerm teen mikro-organismes, oksidasie en ander vorme van bederf /voorsiening van veilige voedsel ✓
- Om voedsel voor te berei met 'n uniforme kwaliteit op 'n grootskaal ✓
- Om 'n stabiele mark vir voedsel te skep vir 'n paar weke in die jaar / om meer beskikbaar te wees deur die jaar / Verseker voedsel beskikbaarheid ✓
- Om 'n groter verskeidenheid van voedsel beskikbaar te hê in gebiede waar nie geproduseer word nie ✓
- Om mense te kan voed ✓ (Enige 4) (4)

4.2.2 **Beskryf die pasteurisasieproses**

- Gebruik op voedsel wat baie sensitief is vir hitte ✓
- Verhitting van produk word ✓
- Normaalweg gedoen onder 100 °C ✓
- Hou verlangde temperatuur vir sekere tydperk ✓
- Koel produk vinnig af / temperatuur vir die produk ✓
- Verkoel na die bergings / verpakkings temperatuur ✓
- Verpak in steriele houers ✓ (Enige 4) (4)

4.3 4.3.1 **Riglyne vir die hantering van diere in die slagpale**

- Pynvrye vervoer en aflaai ✓
- Geen stormlope/hou diere rustig en kalm ✓
- Geen oorbevolking ✓
- Diere word voorsien van skoon drinkwater en voedsel. ✓
- Beskerm van beserings en kneusings ✓
- Skei in ouderdoms groepe / geslagte (Enige 2) (2)

- 4.3.2 **Riglyne vir die slag en doodmaak van die diere**
- Diere word op 'n menslike wyse gedood ✓
 - 'n Pistoel met 'n uitskietpen / elektriese skok word gebruik ✓
 - Pynveroorakende metodes word vermy ✓
 - Diere word kalm gehou ✓
 - Diere moet uitgebloei word ✓ (Enige 2) (2)
- 4.3.3 **Riglyne vir die sindelikheid en higiëne**
- Werkers was hulle hande dikwels ✓
 - Voetbaddens ✓
 - Dra skoon klere ✓
 - Vlekvryestaalgereedskap en oppervlakke word skoon gehou ✓
 - Diere word ondersoek vir siektes voordat hulle geslag word ✓
 - Siek diere word geskei van die gesonde diere ✓
 - Die karkasse word ondersoek deur gesondheidsinspekteurs ✓
 - Beheer vlieë ✓
 - Nuwe-produkte en afvalbestuur ✓
 - Sanitasiesepe en vloeiwater word gebruik daaglik by die skoon van fasiliteite ✓ (Enige 2) (2)
- 4.3.4 **Riglyne by die hantering van die karkas**
- Klassifikasie van die karkas ✓
 - Sortering van die karkas ✓
 - Vleis word verkoel / gevries om kieme weg te hou ✓
 - Sny die siek en gekneusde plekke weg ✓
 - Vleisinspeksie ✓
 - Laat toe dat Rigor mortis plaas vind / ryp word proses ✓ (Enige 2) (2)
- 4.4 4.4.1 **Materiaal wat gebruik word vir konstruksie vir higiëne doeleindes**
- Nie brandbare hittebestande materiaal word gebruik vir die gebou ✓
 - Materiaal wat 'n stewige konstruksie verseker/Vermy materiaal wat 'n growwe oppervlak gee/Bou met beton/sement/bakstene ✓
 - Isoleermateriaal in die dak en mure om die struktuur koel te hou ✓
 - Teëls op die mure maak maklik skoon / mure bedek met teëls ✓
 - Vermy hout of soortgelyke materiale ✓ (Enige 2) (2)
- 4.4.2 **Vloer en dak**
- Vloere en dak moet waterdig wees / ondeurdringbaar vir water ✓
 - Maklik om skoon te maak en te ontsmet ✓
 - Gladde sementvloere vir maklike skoonmaak en was ✓
 - Isoleermateriaal in die dak ✓
 - Materiaal wat 'n stewige konstruksie verseker/Vermy materiaal wat 'n growwe oppervlak gee ✓ (Enige 2) (2)

- 4.5 4.5.1 **TWEE hoofaspekte wat kenmerkend van die vryemarkstelsel is**
- Produkte verkoop aan enige iemand ✓
 - Op enige tyd ✓
 - Teen 'n onderhandelde prys ✓
 - Op enige plek ✓
- (Enige 2) (2)
- 4.5.2 **TWEE voordele van die vryemarkstelsel**
- Geld is onmiddelik beskikbaar / Betalings is in kontant / tjek / bank inbetaling / internet. ✓
 - Lei tot 'n hoër kwaliteit produk weens die kompetisie ✓
 - Geen bemarkingskoste / minimale bemarkings koste ✓
 - Groter winste ✓
 - Verkoop direk aan die verbruikers/geen middelman ✓
- (Enige 2) (2)
- 4.5.3 **TWEE nadele van 'n vryemarkstelsel**
- Lei tot die vorming van monopolieë / konglomerate ✓
 - Lae mededingingsvermoë ✓
 - Boer benodig opleiding/tyd om produkte te bemark ✓
 - Geen koördinerings tussen verskaffers / oorskot (surplus) produkte
 - Boer blootgestel aan hoë vlak van kompetisie ✓
- (Enige 2) (2)
- 4.6 4.6.1 **Identifiseer die konsep ten opsigte van bemarking**
- Bemarkingsketting ✓
 - 'n Bemarkingsketting is 'n reeks van al daardie prosesse wat 'n landbouprodukt moet deurgaan vanaf produksie tot die punt wanneer dit sy finale bestemming bereik naamlik die verbruiker ✓
- (2)
- 4.6.2 **Herrangskik hierdie plekke van die bemarkingsproses in 'n orde**
- ✓ ✓ ✓ ✓
- Plaas → Prosseringaanleg → groothandelaar
→ smousstalletjie
- (4)
- 4.7 4.7.1 **TWEE fasiliteite wat nodig is om toeriste te lok**
- Karavaanparkeerplek ✓
 - Snoepwinkel ✓
 - Waterval ✓
 - Pragtige natuurskoon ✓
 - Plaas ✓
- (Enige 2) (2)

4.7.2 **Fasiliteite wat verwyder moet word vanaf die agri-toerisme ontwikkelingsgebied en TWEE redes**

- 'n Stortingsterrein gebruik deur die boer en die werkers se families ✓

en

- Omdat dit 'n gesondheidsgevaar vir die toeriste mense wat kampeer inhou ✓
- Afvalbestuur vanaf die stortingsterrein mag die rivierwater besoedel ✓
- Dit is omgewingsonvriendelik ✓

(Enige 2) (3)

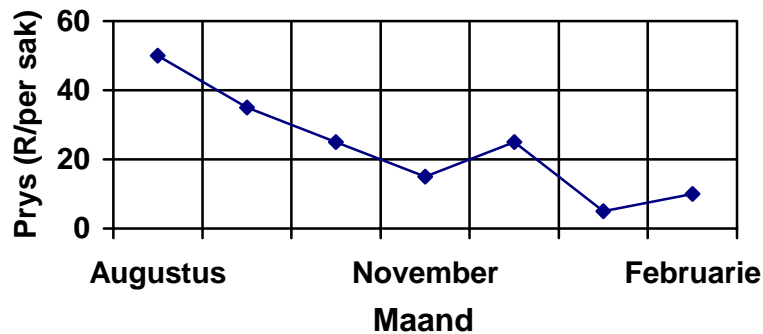
4.7.3 **Identifiseer die item/fasiliteit wat die sosiale welstand en gesondheid aanspreek**

'n Noodkamer met 'n eerstehulpstel ✓

(1)

4.8 4.8.1 **Ontwerp 'n lyngrafiek om die pryse voor te stel**

PRYS VAN LANDBOUPRODUK



- Opskrif ✓
- Asse benoem ✓
- Lyngrafiek ✓
- Korrektheid van grafiek ✓

(4)

4.8.2 **TWEE moontlike redes vir die aanvanklike afname in die prys en dan die skielike toename in die prys**

Aanbod styg / faktore wat hoër aanbod bepaal bv. klimaat ✓

Desembermaand is die vraag hoog / faktore wat hoër aanvraag bepaal ✓

(2)
[50]

TOTAAL AFDELING B: 150
GROOTTOTAAL: 200